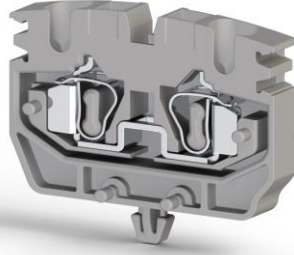


Klemsan®



MYSK 2,5



Sipariş Bilgileri / Ordering Information	
Gri / Grey	306 449
Bej / Beige	306 440
Renk Kodları / Color Codes	
(Mavi / Blue ...1) - (Yeşil / Green ...2) - (Sarı / Yellow ...3) - (Kırmızı / Red ...4) - (Siyah / Black ...5) - (Beyaz / White ...6) - (Turuncu / Orange ...7)	
Teknik Veriler / Technical data	
Kat Sayısı / Number of levels	1
Bağlantı sayısı / Number of connections	2
İzolasyon malzemesi / Insulating material	PA
UL 94'e uygun yanmazlık sınıfı / Inflammability class according to UL 94	V2
Ambalaj Adeti / Packing Unit	100 pcs.
Maksimum yük akımı / Maximum load current	32 A (4 mm ² iletken kesit alanı)
Nominal darbe gerilimi / Rated surge voltage	32 A (with 4 mm ² conductor cross section)
Kirillik sınıfı / Pollution degree	8 Kv
Darbe gerilim kategorisi / Surge voltage category	3
İzolasyon malzeme grubu / Insulating material group	III
Standarta uygun bağlantı / Connection in acc. with standard	I
Nominal akım IN / Nominal current IN	IEC 60947-7-1
Nominal gerilim UN / Nominal voltage UN	24 A (2.5 mm ² için) / 24 A (at 2.5 mm ²)
Daimi Operasyon Sıcaklığı max. / Continuous Operating Temp. Max.	750 V
Daimi Operasyon Sıcaklığı min. / Continuous Operating Temp. Min.	120 °C
	-55 °C
Boyutlar / Dimensions	
Genişlik / Width	5 mm
Uzunluk / Length	33,00 mm
Yükseklik / Height	24,10 mm
Delik Çapı min. / Hole Diameter min.	3,5 mm
Delik Çapı maks. / Hole Diameter max.	3,8mm
Plaka kalınlığı maks. / Plate thickness max.	1,30mm
Bağlantı Verileri / Connection data	
Bağlantı tipi / Connection method	Yay bağlantı / Spring connection
Tek damarlı min. iletken kesit alanı / Conductor cross section solid min.	0,08 mm ²
Tek damarlı maks. iletken kesit alanı / Conductor cross section solid max.	4 mm ²
İletken kesit alanı AWG/kcmil min. / Conductor cross section AWG/kcmil min.	28 AWG
İletken kesit alanı AWG/kcmil max. / Conductor cross section AWG/kcmil max.	12 AWG
Çok damarlı min. iletken kesit alanı / Conductor cross section stranded min.	0,08 mm ²
Çok damarlı maks. iletken kesit alanı / Conductor cross section stranded max.	2,5 mm ²
Çok damarlı min. iletken kesit alanı yüksüklü / Conductor cross section stranded sleeve min.	0,14 mm ²
Çok damarlı maks. iletken kesit alanı yüksüklü / Conductor cross section stranded sleeve max.	2,5 mm ²
Aynı kesitli 2 iletken, çok damarlı, plastik kılıflı ikiz yüksüklü / 2 conductors with same cross section, stranded, TWIN ferrules with plastic sleeve	0,5 mm ²
Minimum soyma uzunluğu / Minimum stripping length	9 mm
Maksimum soyma uzunluğu / Maximum stripping length	10 mm
İç silindirik gösterge / Internal cylindrical gage	B3
Sertifikalar / Approvals	
CSA	
mm ² /AWG/kcmil	-
Nominal current IN	-
Nominal voltage UN	-
cULus	
mm ² /AWG/kcmil	AWG 22 - 12
Nominal current IN	20 A
Nominal voltage UN	600 V
VDE	
mm ² /AWG/kcmil	-
Nominal current IN	-
Nominal voltage UN	-
ATEX	
Nominal current IN	18 A
Nominal voltage UN	500 V

Aksesuar / Accessory			
	Tip / Type	Sipariş No Order No	Ad./Pcs.
Nihayet Plakası / End Plate			
	Gri / Grey NPP1 / MYK 2.5	446 429	100
	Bej / Beige NPP1 / MYK 2.5	446 420	100
Nihayet Plakası / End Plate			
	Gri / Grey NPP2 / MYK 2.5	446 439	100
	Bej / Beige NPP2 / MYK 2.5	446 430	100
Üst Köprü / Cross Connection			
	UK 2,5/2 24A Max.	476 222	25
	UK 2,5/3 24A Max.	476 223	20
	UK 2,5/4 24A Max.	476 224	15
	UK 2,5/10 24A Max.	476 229	5
Markalama / Marking			
	DG 6/5	505 330	440
	DB 5	505 850	500
Tornavida / Screwdriver			
	KT2 (0,5x3,0)	560 020	10